

Operating instructions – Steam locomotive ser. 81

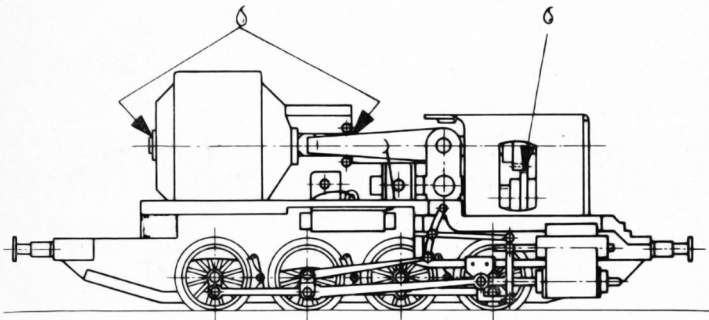
The steam locomotive of the series 81 was designed for heavy shunting operations in 1927. It is a standard locomotive and its maximum speed is 45 km/h.

In your TT-model all wheel-sets are driven. Ballasting provides a tractive effort adequate to its use.

The removal of the upper part of the locomotive is necessary only for re-oiling. In that case we loosen the screw in the upper part of the locomotive and lift the latter off.

To replace the carbons the brush holder springs are lifted just a little and then turned aside over the edge of the brush holder. After replacement of the carbon, which is carried out most easily by means of a pincette, turn the springs back into their initial position.

We wish you much pleasure with your TT-hobby!



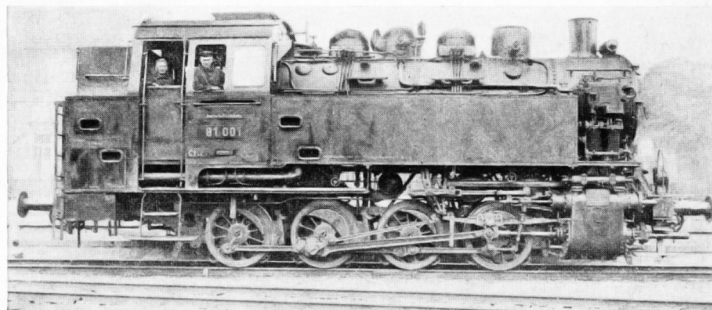
VEB Berliner TT-Bahnen DDR 1055 Berlin

Bb 697/78 1-2-9 7152



BR 81

37 561



Dampflokomotive BR 81

Art. Nr. 2210

Die Dampflokomotive der BR 81 wurde im Jahre 1927 für den schweren Rangierdienst entwickelt. Sie ist eine Einheitslokomotive und ihre Höchstgeschwindigkeit beträgt 45 km/h.

Bei Ihrem TT-Modell sind alle Radsätze angetrieben. Durch Ballastierung wird eine dem Einsatzgebiet angemessene Zugkraft erreicht.

Das Abnehmen des Lokoberteils ist nur beim Nachölen erforderlich. Dazu lösen wir die Schraube im Lokoberteil und heben dieses nach oben ab.

Um den Wechsel der Motorkohlen vornehmen zu können, werden die Federn am Bürstenhalter nur ganz wenig angehoben und über den Rand des Bürstenhalters hinaus zur Seite gedreht. Nach dem Kohlewechsel, den Sie am besten mit einer Pinzette vornehmen, drehen Sie die Federn wieder in die Ausgangsstellung zurück.

Wir wünschen Ihnen viel Freude mit dem TT-hobby!

Instrukcja obsługi parowozu BR 81

Parowóz BR 81 zbudowany został w 1927 roku dla ciężkiego ruchu przetokowego. Jest on tendrzakiem rozwijającym maksymalną szybkość 45 km/godz.

Model wersji TT posiada napęd na wszystkie koła. Dzięki wybalastowaniu osiąga dodatkowy uciąż, odpowiedni do terenu dzialania.

Zdejmowanie obudowy modelu jest konieczne tylko przy oliwieniu. Wtym celu wykręca się śrubkę z obudowy i podnosi się obudowę do góry.

Aby zmienić szcztotki w silniczku odciągamy lekko przytrzymujące sprężynki i przekręcamy je na boki. Po zmianie szcztotek, którą najlepiej wykonywać przy pomocy pincetki, przekręcamy sprężynki do pierwotnego położenia.

Życzymy Państwu dużo radości i zadowolenia w uprawianiu modelarskiego TT-hobby!

Használati útmutató 81 sorozatu gőzmozdony

A 81 sorozatú szertartályes gőzmozdonyokat 1927-ben szerkesztették a nehéz tolatószolgálat ellátására, legnagyobb sebessége 45 km/ó.

A TT-modell motorja a mozdony valamennyi tengelyét meghajtja és beépített ballasztútyok biztosítják a rendeltetésnek megfelelő nagy vonóerőt.

A mozdonytestet csak a forgórészek időnként szükségessé váló olajozásakor kell leszerelni az alvázról; a felül található csavar kicsavarozása után a test leemelhető.

A motor szénkeféinek cseréjekor a keferugókat kicsit megemeljük és kihajlítjuk a kefetartó szélére.

A kefecseré után-amit célszerű csipesszel elvégezni a rugókat visszakelyezzük eredeti helyükre.

Sok örömet kívánunk a TT-hobbyhoz!



Návod použití – parní lokomotiva řady BR 81

Parní lokomotiva řady BR 81 Německých státních drah byla vyvinuta v r. 1927 pro posun těžších jednotek. Jedná se o lokomotivu jednotné řady, jejíž maximální rychlost dosahuje 45 km v hod. Všechna hnací dvojkolá našeho modelu TT této lokomotivy jsou poháněna. Díky zatěžovým závažím dosahuje lokomotiva tažné síly, která odpovídá jejímu způsobu použití.

Kryt lokomotivy sejmeme jen při mazání stroje. Za tím účelem povolíme šroubek v horní části krytu lokomotivy a sejmeme kryt směrem vzhůru. Výměnu uhlíkových kartáčků provedeme tak, že nadzdvihneme přítačné pružiny uhlíků opatrně jen těsně nad okraj vedení uhlíku a pootčime je stranou ze záběru. Opatřené uhlíky vyjmeme nejlépe jemnou pinsetou a nahradíme novými. Potom vrátíme pružiny do původní polohy.

Přejeme Vám příjemnou zábavu a hodně radosti s Vaším hobby TT!

Руководство по обслуживанию для паровоза BR 81

Паровоз BR 81 был разработан в 1927 году для маневровой службы при перевозке тяжелых грузов. Это унифицированный локомотив и его наивысшая скорость составляет 45 км/час.

В Вашей модели-ТТ вращаются все колеса. Благодаря балластному грузу обеспечивается соответственная тяговая сила, в зависимости от сферы её применения.

Снятие верхней части локомотива рекомендуется производить только при дополнительной смазке техническим маслом. Для этого нужно открутить винт в верхней части локомотива и поднять её вверх.

Для того, чтобы заменить угольные щётки двигателя, пружины на щёткодержателе только слегка поднимаются выше края щёткодержателя и поворачиваются в стороны. После замены угольных щёток, которую лучше всего производить пинцетом, Вы поворачиваете пружины назад в исходное положение.

Желаем Вам много счастья с Хобби-ТТ!

