



Alfred Nitsche

7031 Leipzig

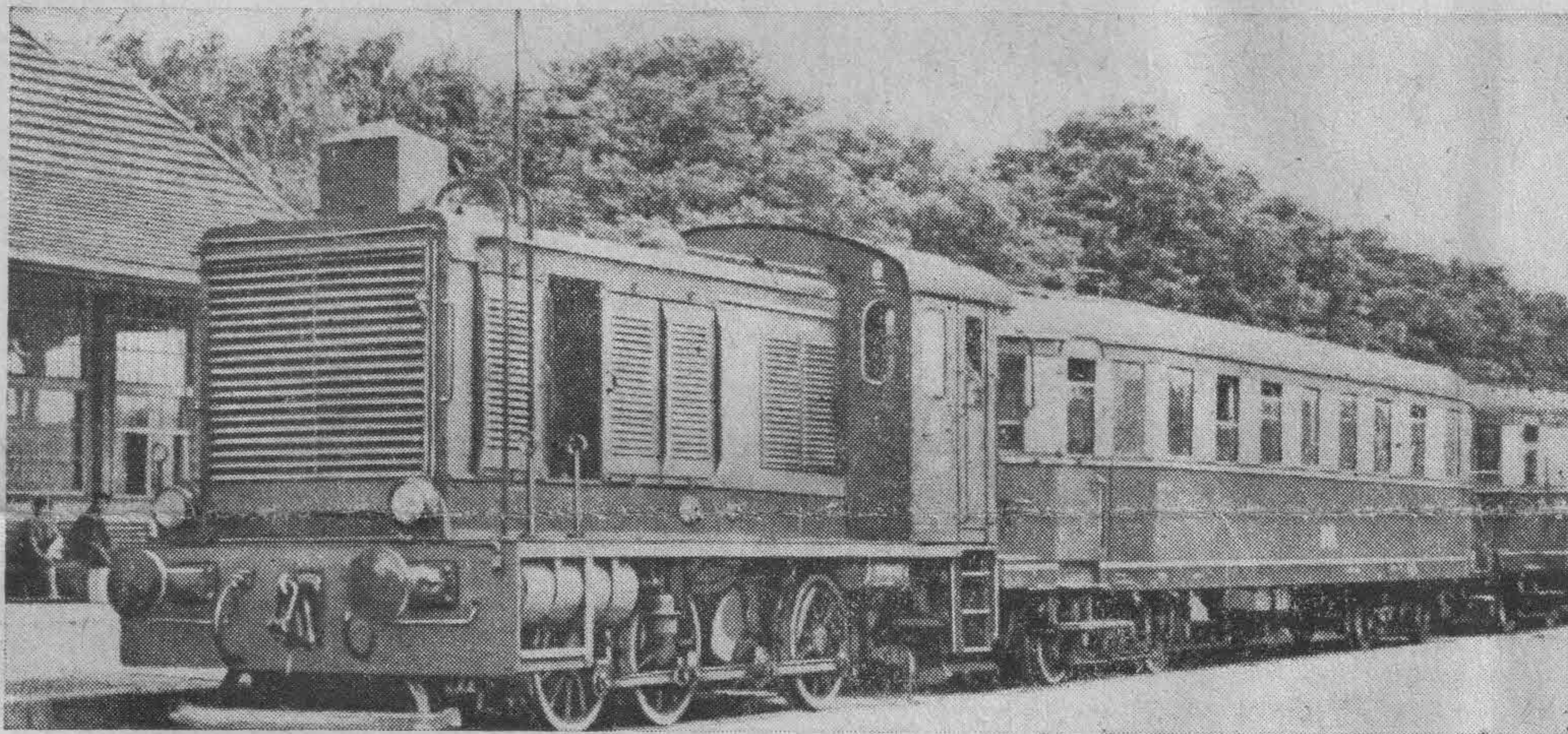
Alte 1985er Straße 4

1. Jan

Tel. 45814

# BR 103

37 571



## Diesellokomotive BR 103

Art. Nr. 2630, 2631

In den dreißiger Jahren wurde von den Lokomotivwerken Deutz, Orenstein u. Koppel und Schwartzkopff die dieselhydraulische Lok der BR 103 (V 36) entwickelt und in über 300 Exemplaren gebaut. Die BR 103 ist nur noch in wenigen Exemplaren vorhanden. Sie fand im Rangierdienst genauso wie im leichten Reisezugdienst Verwendung. Ihre Höchstgeschwindigkeit beträgt 60 km/h. Bei dem TT-Modell sind alle Radsätze angetrieben. Durch Ballastierung wird eine dem Einsatzgebiet angemessene Zugkraft erreicht.

Das Abnehmen des Lokoberteils geschieht nur beim Nachölen. Durch Rastungen ist das Oberteil mit dem Fahrgestell verbunden. Es wird nach oben abgenommen.

Um den Wechsel der Motorkohlen vornehmen zu können, werden die Federn am Bürstenhalter nur ganz wenig angehoben und über den Rand des Bürstenhalters hinaus zur Seite gedreht. Nach dem Kohlewechsel, den Sie am besten mit einer Pinzette vornehmen, drehen Sie die Federn wieder in die Ausgangsstellung zurück.

Wir wünschen Ihnen viel Freude mit dem TT-hobby!

## Instrukcja obsługi

### lokomotywy spalinowej BR 103

W latach trzydziestych fabryki lokomotyw Deutz, Orenstein & Koppel oraz Schwartzkopf podjęły produkcję lokomotyw spalinowo-hydraulicznych typu BR 103 (V 36) budując ich ponad 300 sztuk. Obecnie istnieje już niewiele egzemplarzy tego typu lokomotywy, która była stosowana w służbie przetokowej, jak również w lekkim ruchu pasażerskim. Jej maksymalna szybkość wynosi 60 km/godz.

W modelu TT posiadają napęd wszystkie zestawy kół. Odpowiednie wybalastowanie zwiększa siłę uciągu tego modelu.

Demontaż obudowy lokomotywy winien mieć miejsce tylko przy oliwieniu. W celu wymiany szczotek silnika odchylamy lekko do góry, a następnie przesuwamy na bok sprężynki obudowy szczotek. Po wymianie (najlepiej przy pomocy pincetki) przywracamy sprężynkom pierwotne położenie.

Życzymy Państwu wiele przyjemnych chwil spędzonych przy TT-hobby!

## Használati útmutató

### 103 sorozatu dieselmotdony

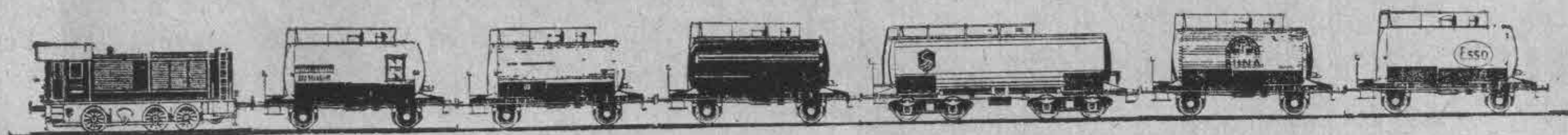
A BR 103 (régijelölés szerint V 36) sorozatú dieselhidraulikus motdonyokat — több, mint 300 darabot — a harmincas években gyártották a Deutz, Orenstein v. Koppel és Schwartzkopff motdonygyárak. E típus — melyből ma már csak néhány darab létezik — egyaránt használták tolatómotdonyként és könnyű személyvonatok továbbítására. Legnagyobb sebessége 60 km/ó. A TT-modell motorja a motdony valamennyi tengelyét meghajtja, és az alvázra épített ballaszt súlyok megfelelő vonóerőt biztosítanak.

A motdonytestet csak a forgórészek időnként szükségessé váló olajozásakor kell leszerelni az alvázról.

A felső részt bütykök rögzítik az alvázhoz, és arról felfelé huzva leemelhető.

A motor szénkeféinek cseréjekor a keferugókat kissé megemeljük, és kihajlítjuk a kefetartó szélére. A kefecseré után — amit célszerű csipesszel elvégezni — a rugókat visszahelyezzük eredeti helyükre.

Sok örömet kívánunk a TT-hobbyhoz!



## **Нáвод použití – dieselové lokomotivy BR 103**

V třicátých letech vyvinuly společně firmy Deutz, Orenstein & Koppel a Schwartzkopff diesel-hydraulickou lokomotivu řady BR 103 (bývalá V 36). Bylo vyrobeno přes 300 exemplářů tohoto typu. Dnes je v provozu již jen několik lokomotiv. Lokomotiva konala službu při posunu, ale dopravovala také lehké vlakové saupy. Její nejvyšší rychlost činí 60 km/hod. Také u modelu TT jsou všechna hnací dvojkolí poháněna. Zátěže v lokomotivě zaručují tažnou sílu, která odpovídá účelu použití lokomotivy.

Kryt lokomotivy sejmeme jen při mazání stroje. Při sejmutí krytu směrem vzhůru opatrně přemůžeme odpor pružných zaskakovacích výstupků, kterými je kryt v rámu lokomotivy uchycen.

Výměnu uhlíkových kartáčků provedeme tak, že nadzdvihneme přítlačné pružiny uhlíků opatrně jen těsně nad okraj vedení uhlíku a pootočíme je stranou ze záběru. Opotřebené uhlíky vyjmeme nejlépe jemnou pinsetou a nahradíme novými. Potom vrátíme pružiny do původní polohy.

Přejeme vám hodně radosti vašim hobby TT!

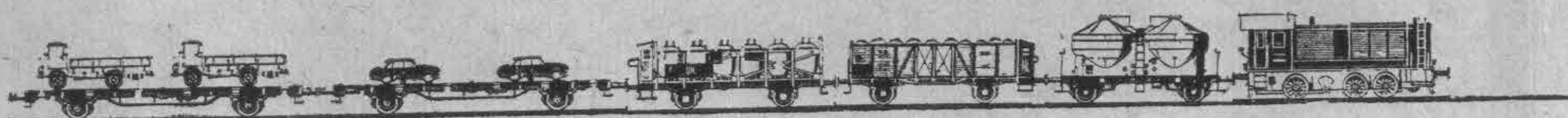
## **Руководство по обслуживанию для тепловоза типа БР 103 с электрической передачей**

В тридцатые годы на заводах по строительству локомотивов Деуц, Оренштейн и Коппель и Шварцкопф был разработан тепло-гидравлический локомотив БР 103 (V 36) и было построено более 300 экземпляров этого типа локомотивов. В настоящее время имеется лишь небольшое количество экземпляров локомотивов типа БР 103. Они применяются в службе маневрирования, а также в службе лёгких пассажирских поездов. Их наивысшая скорость составляет 60 км/час. В модели TT все колёсные пары приводятся в движение. В зависимости от сферы применения достигается соответственная тяговая сила.

Снятие верхней части локомотива допускается только при дополнительном смазывании. При помощи упоров верхняя часть соединена с массой, которое снимается вверх.

Для того, чтобы заменить угольные щётки двигателя, пружины на щёткодержателе лишь слегка поднимаются выше края щёткодержателя и поворачиваются в стороны. После замены угольных щёток, которую лучше всего производить пинцетом, Вы поверните пружины назад в исходное положение.

Мы желаем Вам много радости получить от Вашего TT-Хобби!



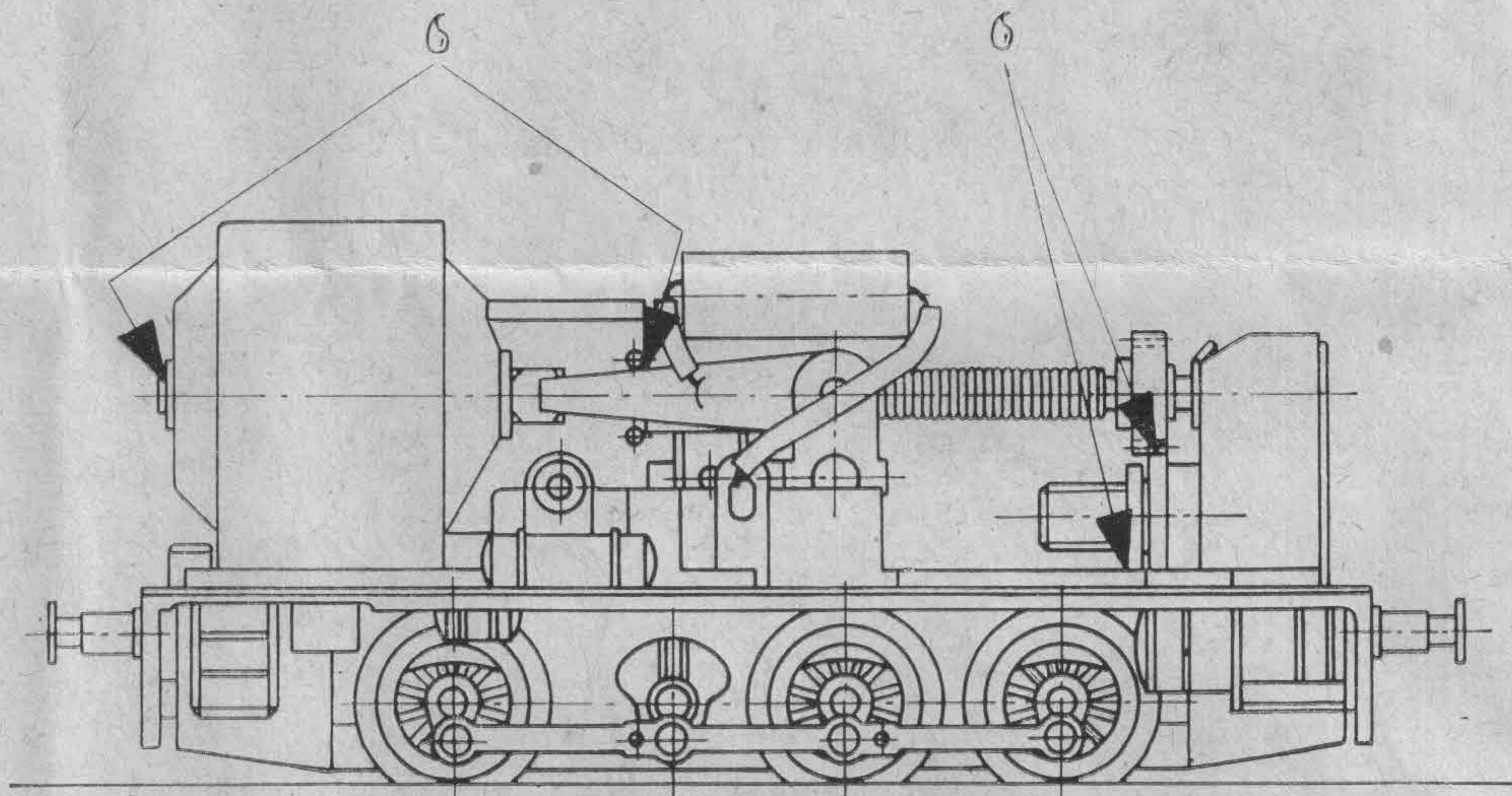
## Operating instructions for Diesel locomotive series 103

In the thirties the diesel-hydraulic locomotive of the series 103 (V 36) was designed by the locomotive works Deutz, Orenstein u. Koppel, and Schwartzkopff; more than 300 units were built. Only a few units are left of the series 103. It was employed for shunting operations as well as for light passenger train service. Its maximum speed is 60 km/h. In the TT-model all wheel-sets are driven. Ballasting provides a tractive effort adequate to its use.

The upper part of the locomotive is removed only for re-oiling. Catches connect the bogie with the upper part, which can be lifted off.

To replace the carbons the brush holder springs are lifted just a little and then turned aside over the edge of the brush holder. After replacement of the carbon, which is carried out most easily by means of a pincette, turn the springs back into their initial position.

We wish you much pleasure with your TT-hobby!



# VEB Berliner TT-Bahnen DDR 1055 Berlin