

Ersatzteilblatt

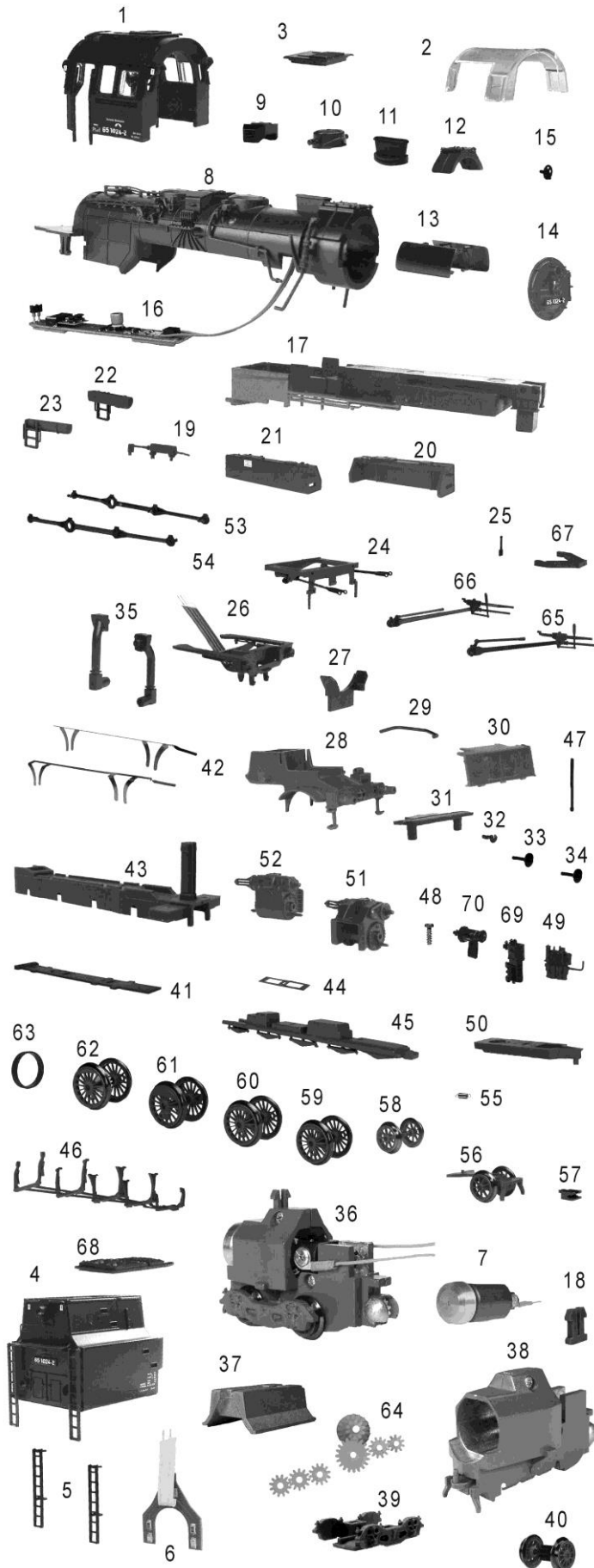
GÜTZOLD

MODELLBAU GMBH

Gützold Modellbau GmbH - Industrierandstraße 16 - 08060 Zwickau - Tel.: +49 (0) 375/58959-0 – Fax.: +49 (0) 375/523836

Lok: 65 1024-2

Art.-Nr.: 72400



| Pos. | Bestell-Nr. | Ersatzteilbezeichnung | Pr.-Gr. |
|------|-------------|---|---------|
| 1 | 72040-01 | Führerhaus komplett | 18 |
| 2 | 72010-02 | Fenster | 8 |
| 3 | 72010-03 | Schutzgitter | 6 |
| 4 | 72040-02 | Tendengehäuse komplett | 18 |
| 5 | 72010-05 | Leiter Tender 2 x | 5 |
| 6 | 72010-06 | Leiterplatte Lampe hinten | 12 |
| 7 | 72010-07 | Motor komplett | 18 |
| 8 | 72020-03 | Kessel komplett | 20 |
| 9 | 72010-09 | Sandkasten | 7 |
| 10 | 72010-10 | Dampfdom 2 x | 9 |
| 11 | 72020-04 | Schornstein | 7 |
| 12 | 72010-12 | Mischvorwärmer | 8 |
| 13 | 72010-13 | Windleitbleche recht+links | 9 |
| 14 | 72040-03 | Rauchkammertür komplett | 12 |
| 15 | 72010-15 | Handrad Rauchkammertür | 4 |
| 16 | 72010-16 | Leiterplatte Tragrahmen | 13 |
| 17 | 72010-17 | Tragrahmen | 14 |
| 18 | 72010-18 | Drehgestellhalter | 3 |
| 19 | 72010-19 | Steuerkasten u. -welle | 7 |
| 20 | 72040-04 | Wasserkasten links | 11 |
| 21 | 72040-05 | Wasserkasten rechts | 11 |
| 22 | 72010-22 | Luftkessel m. Leiter links | 11 |
| 23 | 72010-23 | Luftkessel m. Leiter rechts | 11 |
| 24 | 72010-24 | Gleitbahnträger | 12 |
| 25 | 72010-25 | Handstange (Wasserkasten) | 3 |
| 26 | 72010-26 | Pumpenträger kompl. | 15 |
| 27 | 72010-27 | Kesselkragen | 7 |
| 28 | 72010-28 | Vorbau | 10 |
| 29 | 72010-29 | Leitung | 4 |
| 30 | 72010-30 | Verkleidung | 9 |
| 31 | 72010-31 | Trittplatte | 7 |
| 32 | 72010-32 | Kuppelhaken | 2 |
| 33 | 72010-33 | Puffer, gewölbt | 2 |
| 34 | 72010-34 | Puffer, flach | 2 |
| 35 | 72010-35 | Dampfrohre rechts+links | 8 |
| 36 | 72010-36 | Drehgestell vollständig | 23 |
| 37 | 72010-37 | Gewicht | 6 |
| 38 | 72010-38 | Getriebe vollständig | 14 |
| 39 | 72010-39 | Drehgestellblende | 9 |
| 40 | 72010-40 | Radsatz mit Zahnrad | 9 |
| 41 | 72010-41 | Lokrahmenabdeckung | 3 |
| 42 | 72010-42 | Radschleifer rechts+links | 11 |
| 43 | 72010-43 | Lokrahmen | 12 |
| 44 | 72010-44 | Achsfeder | 2 |
| 45 | 72010-45 | Bodenplatte | 10 |
| 46 | 72010-46 | Bremsgestänge | 11 |
| 47 | 72010-47 | Handstange | 3 |
| 48 | 72010-48 | Schraube | 2 |
| 49 | 72010-49 | Speisepumpe | 2 |
| 50 | 72010-50 | Wippe | 4 |
| 51 | 72010-51 | Zylinder links | 8 |
| 52 | 72010-52 | Zylinder rechts | 8 |
| 53 | 72010-53 | Kuppelstange links | 8 |
| 54 | 72010-54 | Kuppelstange rechts | 8 |
| 55 | 72010-55 | Zugfeder | 2 |
| 56 | 72010-56 | Vorläufer | 11 |
| 57 | 72010-57 | Kupplungsaufnahme TT | 3 |
| 58 | 72010-58 | Radsatz | 9 |
| 59 | 72010-59 | Radsatz | 9 |
| 60 | 72010-60 | Radsatz | 9 |
| 61 | 72010-61 | Radsatz | 9 |
| 62 | 72010-62 | Radsatz mit Zahnrad | 9 |
| 63 | 72010-63 | Haftreifen (10 x) | 7 |
| 64 | 72010-64 | Satz Zahnräder | 11 |
| 65 | 72010-65 | Steuerung links | 12 |
| 66 | 72010-66 | Steuerung rechts | 12 |
| 67 | 72010-67 | Spange | 6 |
| 68 | 72010-68 | Kohleeinsatz | 8 |
| 69 | 72010-69 | Luftpumpe | 2 |
| 70 | 72010-70 | Lichtmaschine | 2 |
| | D1145 | Kohlen | |
| | 72010-72 | Ersatzfeder Motor | 2 |
| | 72010-71 | Zürüstbeutel (2x Kolbenstangenschutzrohr, 4x Bremserschlauch, 2x Dampfschlauch 2x Rangiertritt vorn, 2x Handstange vorn, 2x Kupplungen) | 10 |