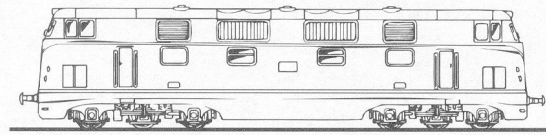
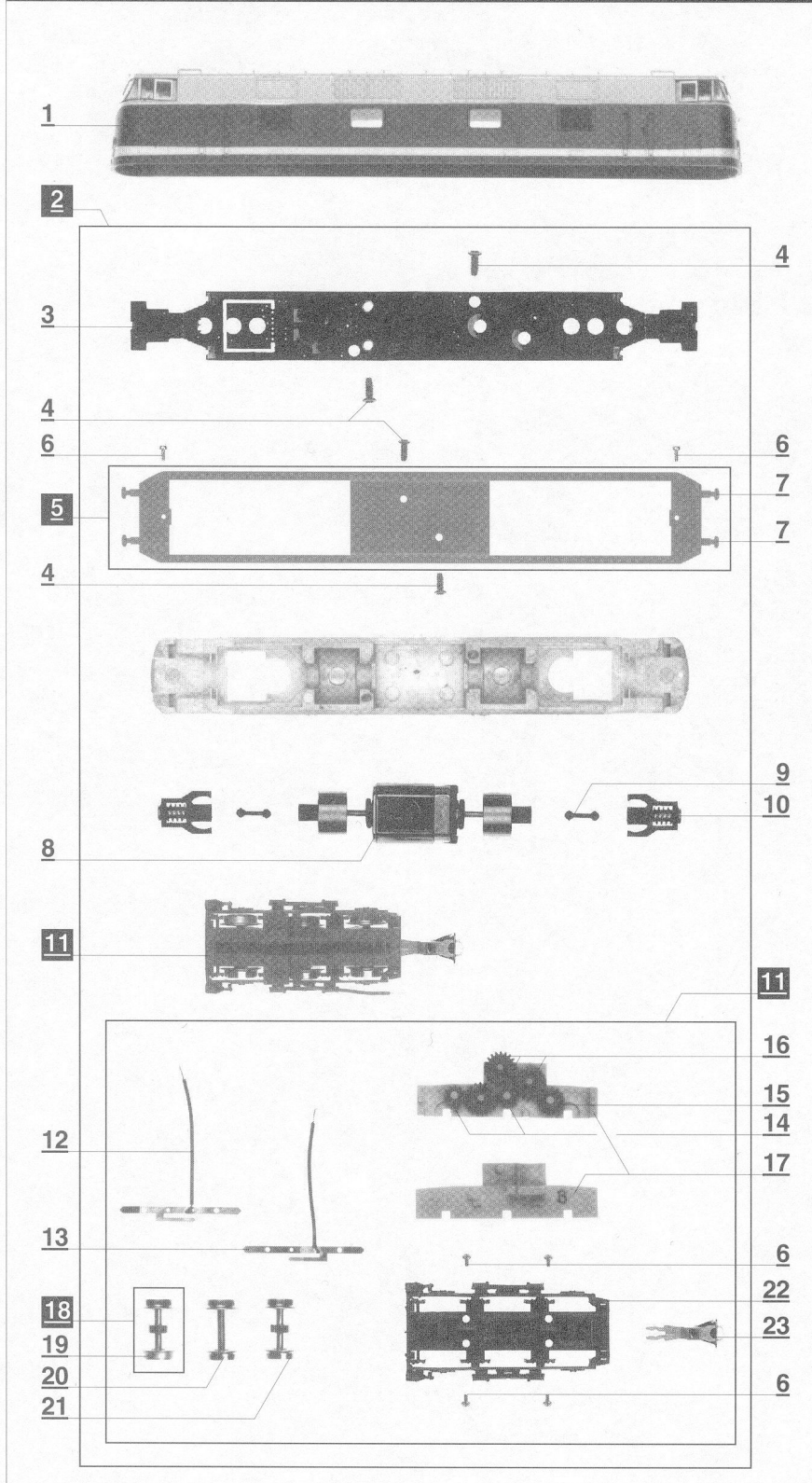


V 180 der DR, Ep. III - Art.-Nr. 02650
BR 118 der DR, Ep. IV - Art.-Nr. 02651



ERSATZTEILLISTE



Lfd.Nr.	Bezeichnung	Art.-Nr.	
		02650	02651
1	Oberteil, vollst.	22 153	20 373
2	Fahrgestell, vollst.	20 192	20 371
3	Leiterplatte	39 639	
4	Schraube DG KB 2,2x6	39 341	
5	Unterteil, vollst.	20 230	22 991
6	Schraube PT KB 1,5x4	39 331	
7	Pufferteller, ballig	31 684	
8	Motor, vollst.	20 154	
9	Kardanwelle 11	32 105	
10	Schaft, mont.	20 152	
11	Drehgestell, vollst.	20 191	20 369
12	Stromfeder, rechts; vollst.	20 106	
13	Stromfeder, links; vollst.	20 107	
14	Stirnrad z 12	31 113	
15	Stirnrad z 15	31 115	
16	Stirnrad z 20	32 212	
17	Drehgestell, Teil A+	32 403	32 246
	Drehgestell, Teil B	32 404	32 247
18	Treibradsatz mit Haftreifen	20 720	20 048
19	Haftreifen	22 760	
20	Laufradsatz	20 718	20 742
21	Treibradsatz	20 721	22 863
22	Drehgestellverkleidung, mont.	22 046	20 368
23	Kupplung	21 038	
	Zurüstsatz (siehe Seite 1)	20 057	

Technische Änderungen vorbehalten!

Bei Reklamationen
diese Anleitung bitte über Ihren Fachhändler
mitsenden an:

TILLIG Modellbahnen GmbH & Co. KG

Lange Str. 58-60 · D-01855 SEBNITZ

Nicht geeignet für Kinder unter 3 Jahren wegen
abnehmbarer und verschluckbarer Kleinteile
und Verletzungsgefahr durch funktionsbedingte
scharfe Ecken und Kanten.

