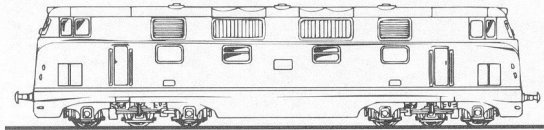
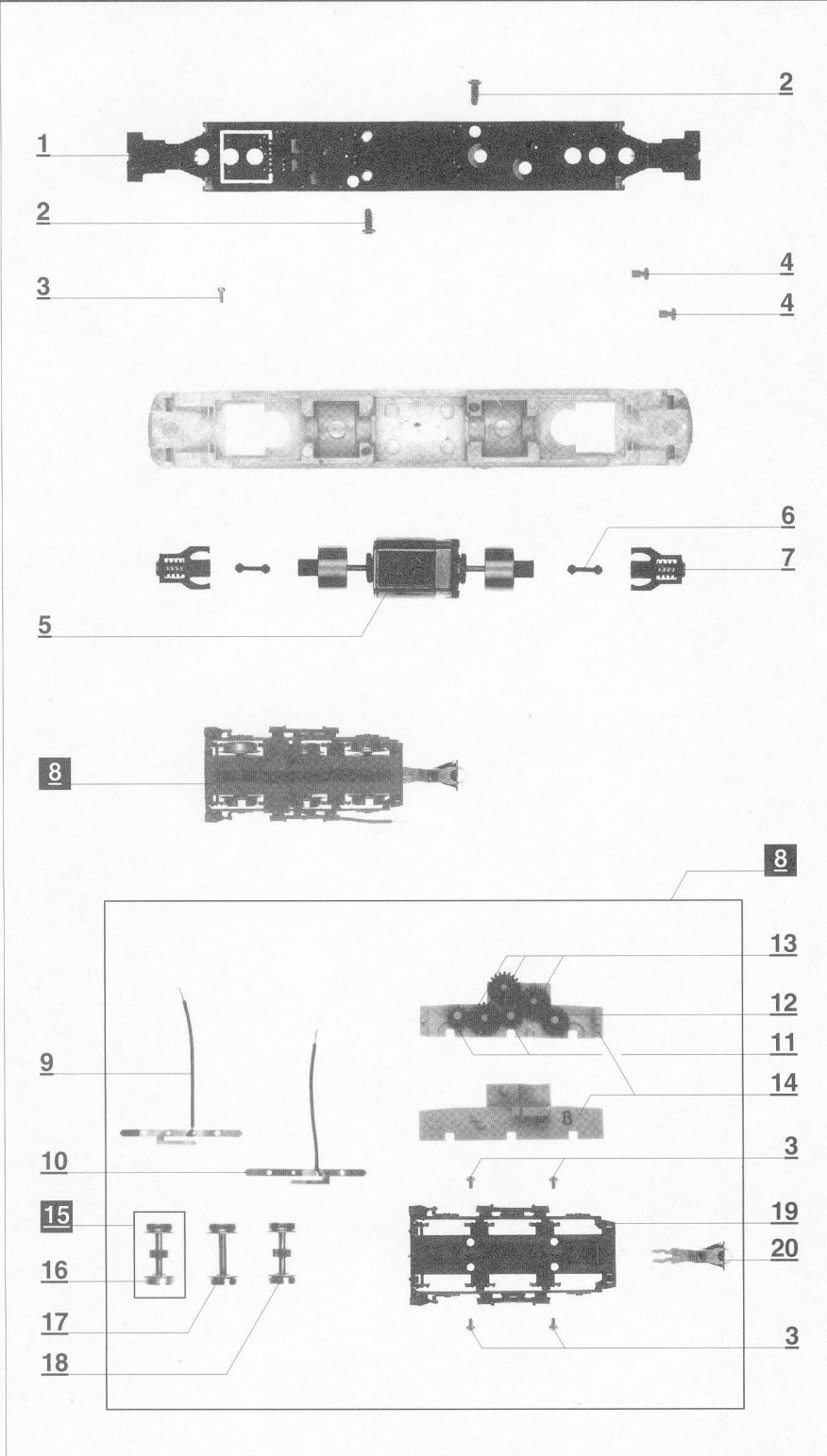


V 240 der DR, Ep. III - Art.-Nr. 02659



ERSATZTEILLISTE

| Lfd.Nr. | Bezeichnung | Art.-Nr. |
|---------|-------------------------------|----------|
| 1 | Leiterplatte | 39 639 |
| 2 | Schraube DG KB 2,2x6 | 39 341 |
| 3 | Schraube PT KB 1,5x4 | 39 331 |
| 4 | Pufferteller, ballig | 31 684 |
| 5 | Motor, vollst. | 20 154 |
| 6 | Kardanwelle 11 | 32 105 |
| 7 | Schaft, mont. | 20 152 |
| 8 | Drehgestell, vollst. | 20 191 |
| 9 | Stromfeder, rechts; vollst. | 20 106 |
| 10 | Stromfeder, links; vollst. | 20 107 |
| 11 | Stirnrad z 12 | 31 113 |
| 12 | Stirnrad z 15 | 31 115 |
| 13 | Stirnrad z 20 | 32 212 |
| 14 | Drehgestell, Teil A+ | 32 403 |
| | Drehgestell, Teil B | 32 404 |
| 15 | Treibradsatz mit Haftreifen | 20 720 |
| 16 | Haftreifen | 22 760 |
| 17 | Laufbandsatz | 20 718 |
| 18 | Treibradsatz | 20 721 |
| 19 | Drehgestellverkleidung, mont. | 22 046 |
| 20 | Kupplung | 21 038 |
| | Zurüstsatz (siehe Seite 1) | 20 057 |



Technische Änderungen vorbehalten!

Bei Reklamationen
diese Anleitung bitte über Ihren Fachhändler
mitsenden an:

TILLIG Modellbahnen GmbH & Co. KG
Lange Str. 58-60 · D-01855 SEBNITZ

Nicht geeignet für Kinder unter 3 Jahren wegen
abnehmbarer und verschluckbarer Kleinteile
und Verletzungsgefahr durch funktionsbedingte
scharfe Ecken und Kanten.

